

LIVELLO DI PRESSIONE SONORA DI CALPESTIO
NORMALIZZATO RISPETTO ALL'ASSORBIMENTO ACUSTICO (SECONDO UNI EN ISO 16283-2)
Misurazione in opera dell'isolamento dal rumore di calpestio di solai

Stratigrafia in esame:

PAVIMENTO GALLEGGIANTE

- piastrelle 1cm
- massetto pavimentazione 4,5cm
- pannello radiante XPS (bugne 2cm + supporto 4/5cm)
- isolamento al calpestio Panisol P8
- calcestruzzo alleggerito 8cm
- solai laterocemento (24+4cm)
- intonaco 1cm

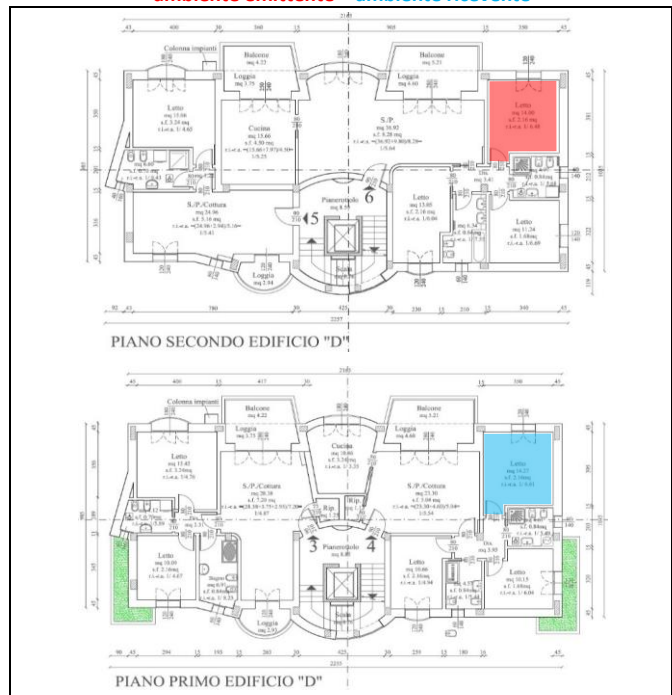
Rapporti dimensionali:

Volume ricevente [m3]: 38,9
 Superficie pavimento emittente [m2]: 14,4

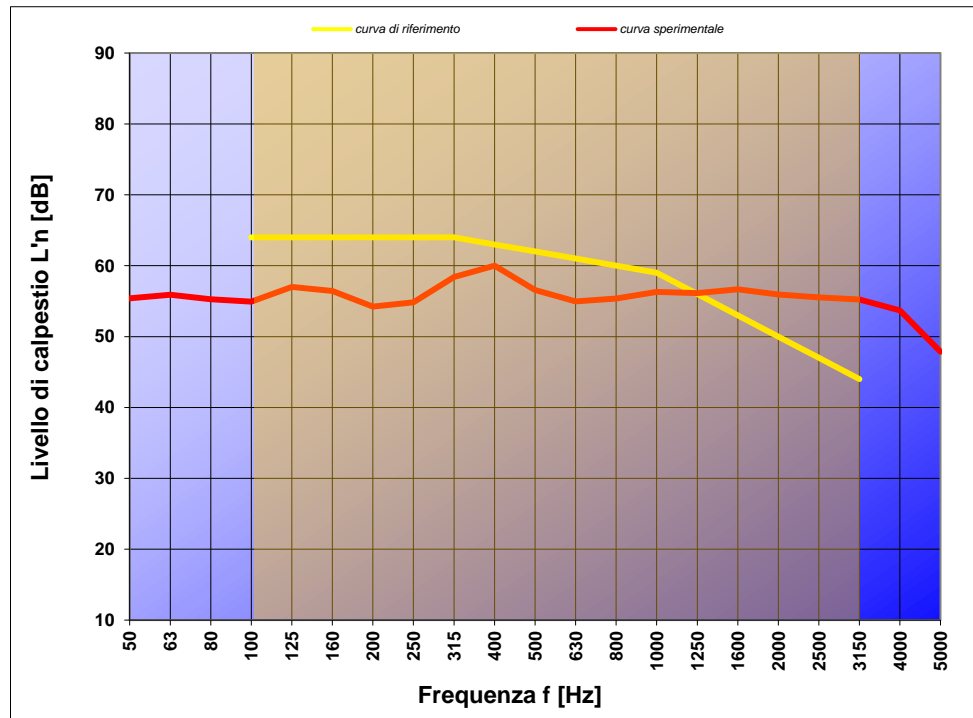
Condizioni di misura:

- sorgente di calpestio su 3 posizioni su porzione comune
- ricezione su 4 posizioni per ogni posizione sorgente
- ambienti emittente/ricevente vuoti
- ambienti sovrapposti

ambiente emittente + ambiente ricevente



frequenza f [Hz]	Livello di calpestio L'n [dB]
50	55,4
63	55,9
80	55,2
100	54,9
125	57,0
160	56,4
200	54,2
250	54,8
315	58,4
400	60,0
500	56,6
630	55,0
800	55,4
1000	56,3
1250	56,1
1600	56,7
2000	55,9
2500	55,5
3150	55,2
4000	53,7
5000	47,9



Valutazione in conformità a ISO 717-2
 $L'_{nw} (C_i) (C_{i(50-2500)}) = 62 (-9) (-8) \text{ dB}$

valutazione basata su risultati di misure in opera
 ottenuti mediante un metodo tecnico progettuale

Cantiere: Vignola - via per Sassuolo
Cliente: ANDROS
Data della prova: 20 giugno 2018
Identificativo prova: test001
Esecutori prova: Ing. Enrico Manzi
Versione rapporto: DEFINITIVA


ENRICO MANZI
 ingegnere edile



Enrico Manzi
 Tecnico Competente in Acustica
 (Prov. BO - att. prot. 206756 del 9/12/2002
 ai sensi della Legge 447/95)

