

Isolamento per via aerea tra ambienti secondo ISO 16283-1

Acustica - Misure di isolamento acustico in edifici e di elementi di edifici - Misurazioni in opera dell'isolamento a rumori aerei tra ambienti

Cliente: Andros srl

Data della prova:

28/11/19

Descrizione e identificazione della struttura edilizia e delle condizioni di misurazione, direzione della misurazione:

LOCALIZZAZIONE

Nonantola (MO) - Via Pasolini LOTTO 2



STRATIGRAFIA IN ESAME:

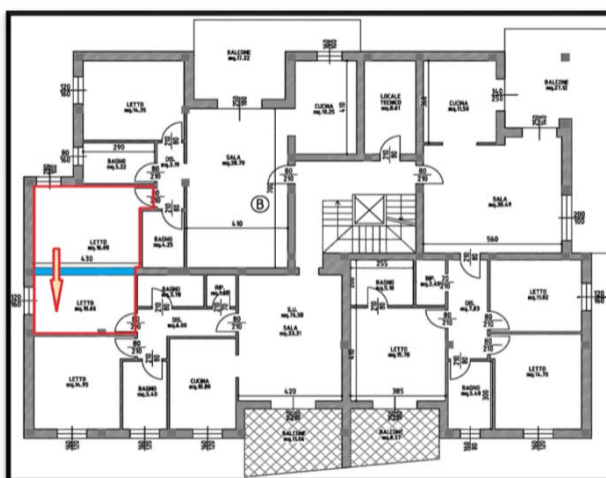
Parete verticale di separazione unità immobiliari

EMITTENTE: Camera letto app. Sud-Ovest 1°p

RICEVENTE: Camera letto app. Sud-Est 1°p

Area elemento divisorio [m²]: 11,5

Volume ambiente ricevente [m³]: 29,8

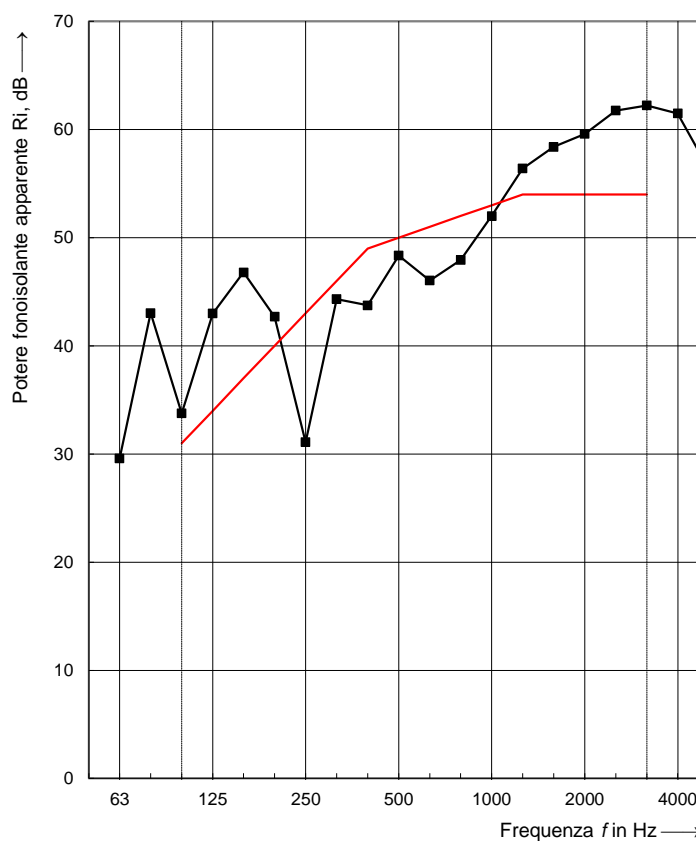


----- intervallo di frequenza di applicazione (UNI EN ISO 717-1)

— curva dei valori di riferimento (UNI EN ISO 717-1)

— curva dei valori calcolati Ri

Frequenza Hz	Ri dB
50	
63	29,6
80	43,0
100	33,8
125	43,0
160	46,8
200	42,7
250	31,1
315	44,3
400	43,7
500	48,4
630	46,0
800	47,9
1000	52,0
1250	56,4
1600	58,4
2000	59,6
2500	61,8
3150	62,2
4000	61,5
5000	56,3



Valutazione secondo la UNI EN ISO 717-1:

R'_w (C;C_{tr}) = 50±1 (-3; -6) dB

Limite DPCM 5-12-97 - R'_w ≥ 50 dB

CONFORME

N° del resoconto di prova: 1/2
Data: 03/12/2019

Il tecnico competente:

Ing. Roberto Odorici
Tecnico competente in acustica
Elenco Nazionale: Nr.5108

